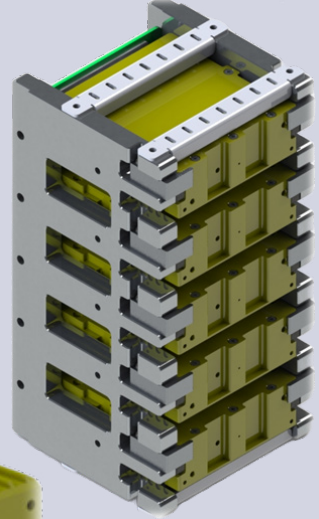
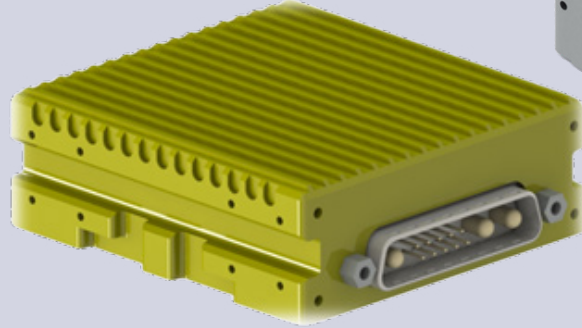
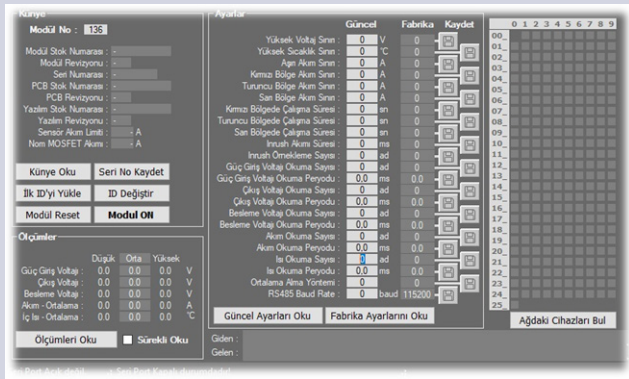




MEGE

teknik

AS/EN 9100 Certified



DPSw-1-028-40

DC Güç Anahtarlama Modülü



TANIM

DPSw -1- 028 - 40 Modülü 24 - 28 VDC gerilimi tek kanal üzerinden 40A akım değerine kadar kontrol edebilen bir anahtarlama modülüdür.

- Geniş Anahtarlama Gerilim Aralığı,
- Hızlı Anahtarlama Özelliği,
- Kolay Değiştirilebilir Modüler Yapı (LRU),
- Tekli ve Çoklu Kullanım İmkanı,
- 250 Adet'e kadar Ağ Kurma Özelliği,
- Dağınık Ağ Kurabilme Özelliği,
- Kullanıcı Tarafından Ayarlanabilme,
- Grafik Kullanıcı Arayüzü (GUI),
- Bağlı Bulunduğu Sistemin Elektriksel karakteristiklerini öğrenme özelliği,
- Yüksek MTBF ve Düşük MTTR Değeri

TEKNİK ÖZELLİKLER

- Besleme Gerilimi : 18 - 36 VDC,
- Anahtarlama Gerilim : 9 - 40 VDC,
- Maksimum Anahtarlama Akımı : 40A,
- Maksimum Haberleşme Hızı : 115200 baud,
- Maksimum Çalışma Sıcaklığı : 65 °C
- Haberleşme Protokolü : ModBus / RS485
- Düşük ve Yüksek Gerilim Koruma Sınırı,
- Yüksek Akım ve Kısa Devre Koruması,
- Yüksek Sıcaklık / Termal Koruma,
- Derinlik: 75mm,
- Genişlik : 70mm,
- Yükseklik : 25,4 mm (1 inch),
- Ağırlık : 154 gr

SPESİFİKASYON UYUMLULUĞU

- MIL - STD - 810G uyumlu,
- MIL - STD - 461F uyumlu,
- MIL - STD - 1275 uyumlu,
- MIL - STD - 167 -1A uyumlu,

Askeri standartlara uygun tasarımı.

İsteğe bağlı özelleştirilebilir.

www.megetek.com.tr