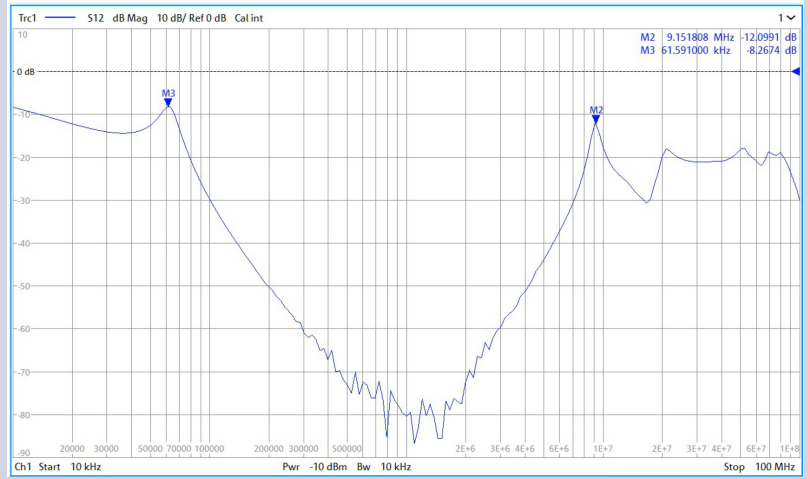




MEGE
teknik

AS/EN 9100 Certified



BASTIRMA EĞRİSİ

EMIFLT-220VAC-300VA

220 VAC EMI Hat Filtresi



TANIM

220 VAC çalışabilen EMI Hat Filtresidir. Maksimum çalışma gücü 300 VA'dır. Giriş çıkış konnektör arayüzleri ve kabloları müşteri talepleri doğrultusunda değiştirilebilir.

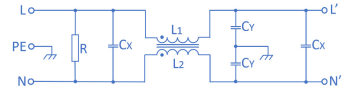
NOT: Giriş/Çıkış konnektör ve kablo arayüzleri müşteri siparişi sırasında belirtilecektir.

Aksi taktirde Standart ürün arayüzleri "Teknik Özellikler" başlığı altında belirtildiği opsiyonu ile üretilmektedir.

TEKNİK ÖZELLİKLER

- Besleme Gerilimi : 200 - 230 VAC
- Maksimum Çalışma Sıcaklığı : 45 °C
- Filtre Boyutları;
 - Derinlik: 83 mm (± 1),
 - Genişlik : 55 mm (± 1),
 - Yükseklik : 31 mm (± 1),
- Güç Giriş Arayüzü : IEC C14
- Güç Çıkış Arayüzü: IEC C13
- Güç Kabloları Uzunluğu: 15cm

FİLTRE YAPISI



www.megetek.com.tr